



# TM Mobilheime

Ihr kompetenter Mobilheim-Partner

Unser Partner

**PIGRECO**  
mobile homes





Pigreco Mobilheime werden schon seit Jahren erfolgreich vermarktet. Neben saisonalen Modellen gibt es auch die Power-Ausstattung, die den deutschen Bedürfnissen angepasst wurde. 100 bzw. 80 mm starke, industriell gefertigte Sandwichpaneelen in Wänden, Boden und Dach und innen liegende Wasserleitungen garantieren Winterfestigkeit. Gemütlicher Wohnkomfort verbunden mit Zweckmäßigkeit ist Pflicht. Überzeugen Sie sich selbst.



Verschiedene Ausführungen stehen zur Auswahl:

**Spring** für die saisonale Nutzung empfohlen, mit 40 mm Sandwichpaneelen für die Wand - und Dachisolation und Schiebefenstern

**Winter** absolut winterfest mit 80/100 mm Sandwichpaneel für die Boden-, Wand- und Dachisolation, 2-fach verglasten Dreh-/Kippfenstern, dekorative Fensterläden, sowie Rollläden und Insektenschutzrollos an allen Fenstern, innen liegende Wasserleitungen in 30 mm Mineralwolldämmung, Luft-Luft-Wärmepumpe/Klimaanlage, u.v.m.







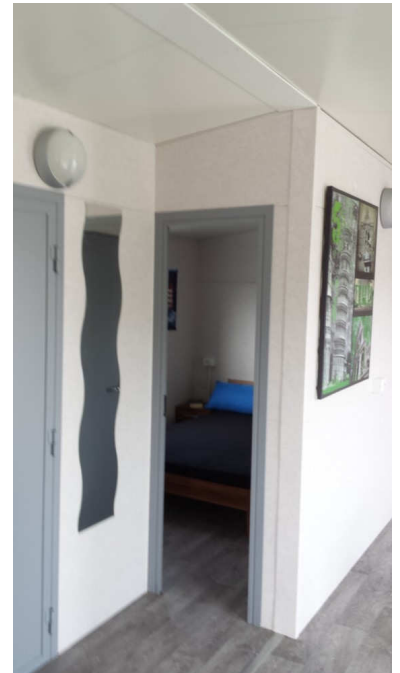


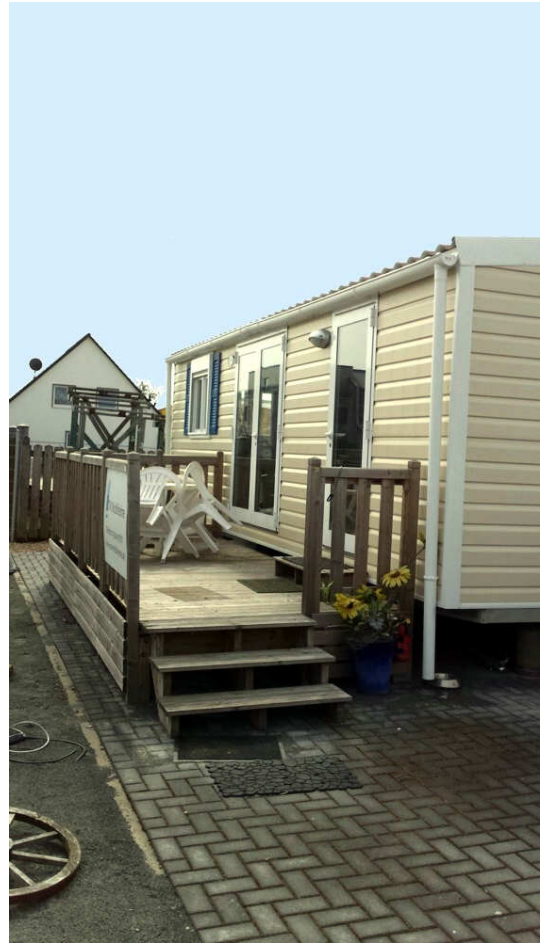
Modell Michelle  
,00 x 8,00 m  
gefertigt in 2 Teilen  
à 2,50 m Breite,  
Montage vor Ort

kleinere Grundrissänderungen  
möglich

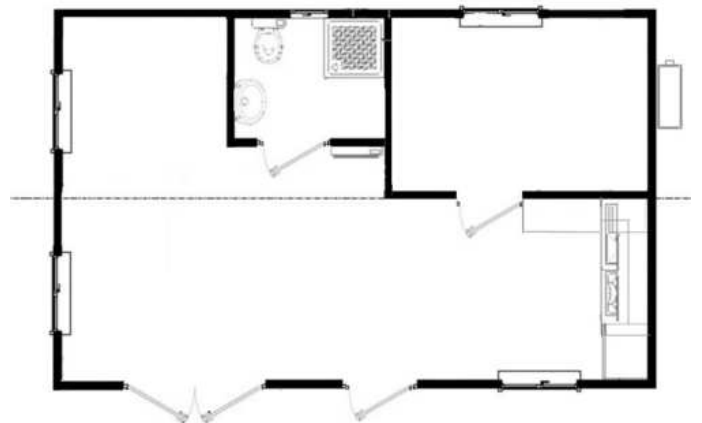
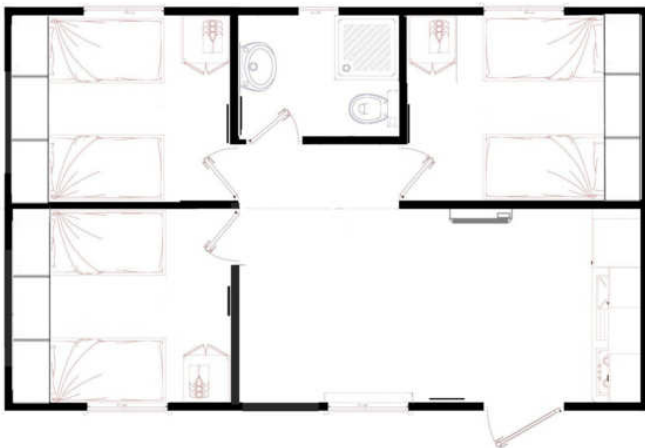
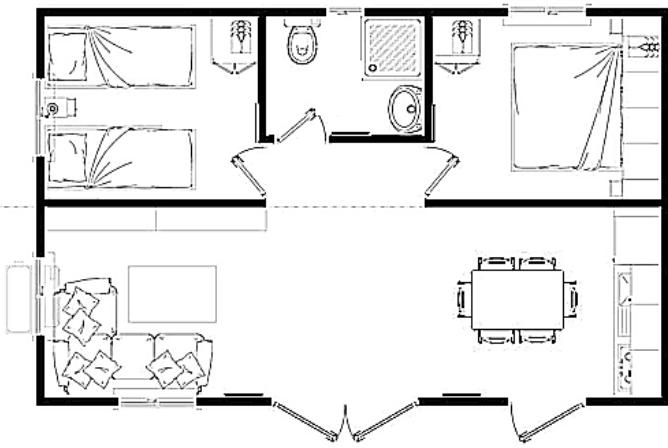








verschiedene Grundriss-Entwürfe 5,00 x 8,00 m

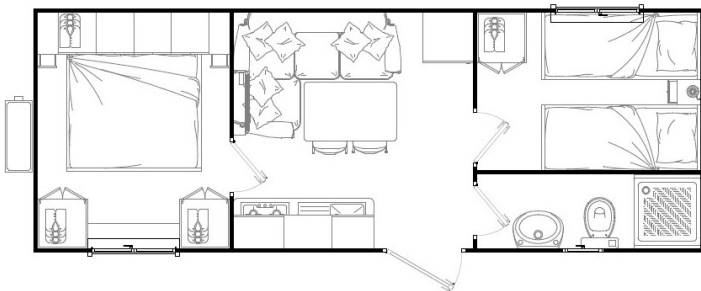




Modell Alice  
3,00 x 8,00 m  
kleinere Grundrissänderungen  
möglich

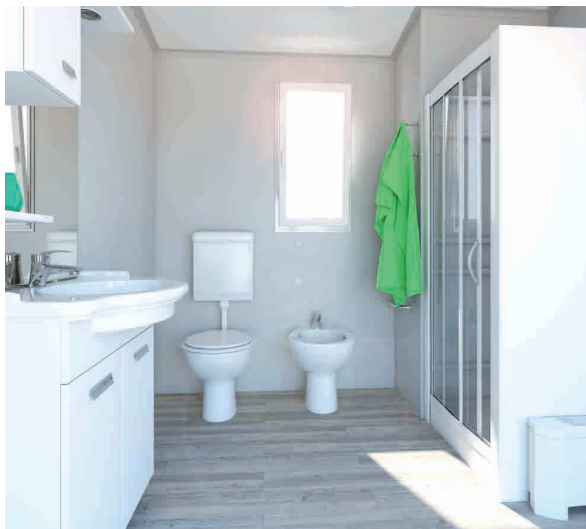








Modell Gaia  
Zweiteiliges Mobilheim  
7,60 x 6,00 m



## **Ausstattung Pigreco Mobilheime Isolierung Winter**

Aufbau	konstruiert nach DIN 1647 Fahrwerk verzinkter Stahl wechselbare Deichsel Achse Q 50, Räder 6.00, 5.000 kg Regenrinnen aus Kunststoff, RAL 8014 (müssen bauseits vom Kunden montiert werden)
Isolierung	Boden: Stahlprofil, 100 mm Sandwichpaneele, 30 mm Perimeterdämmung mit innenliegenden Wasserleitungen, 18 mm OSB Platte, PVC-Bodenbelag in Holzoptik  Wand: Sandwichpaneele 80 mm, kunststoffbeschichtete Innenwände  Innenwände 40 mm  Dach: Sandwichpaneele 100 mm, Trapezblech in Ziegeloptik
Türen und Fenster	Eingangstür und Terrassentüren Isolierverglasung, Fenster Isolierverglasung, Dreh/Kipp, Fliegengitter an allen Fenstern, Rollläden an allen Fenstern, außer Badezimmer und Küche, dekorative Fensterläden
Installationen	elektrische Heizkörper in jedem Raum (1000 oder 500 W) elektrischer Boiler TV Anschluss FI-Schutzschalter Einhebelmischbatterien Luft-/Luft-Wärmepumpe 9000 BTU: Heizen im Winter und Kühlen im Sommer
Innentüren	grau oder weiß , Badezimmertür mit Schloss
Badezimmer	Duschabtrennung therm0 80 x 80 cm mit Glasschiebetür, Keramikwaschtisch 70 cm mit Unterschrank, Spiegel mit LED-Strahler, Steckdose
Küche	Küchenzeile mit Ober- und Unterschränken (2 x mit Türen, 1 x mit Schubladen), Spüle Edelstahl mit Abtropffläche, 220 l *** Kühlschrank mit Gefrierfach 2 Türen, Gaskochfeld, Dunstabzug,
Schlafzimmer	ohne Möblierung
Kinderzimmer	ohne Möblierung
Wohnzimmer	ohne Möblierung



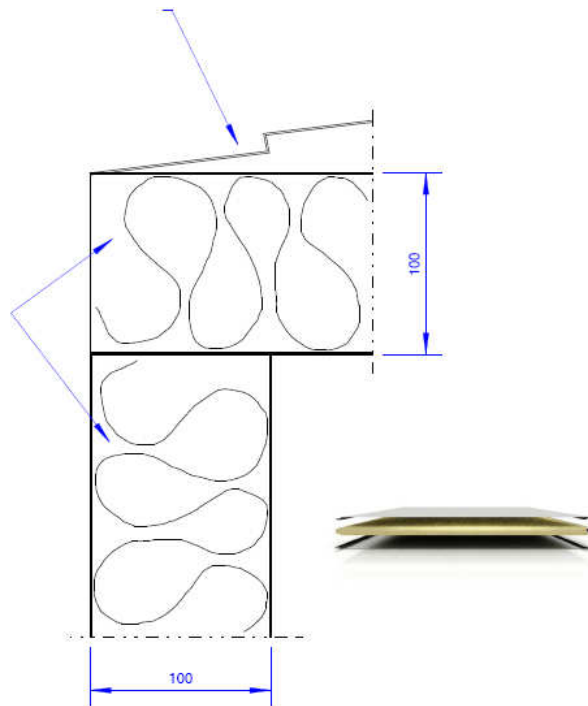
## Ausstattung Power Dach- und Wandaufbau

Trapezblech, feuerverzinkt  
gemäß DIN EN10346  
in Ziegeloptik (350 x 200 x 45 mm), rot  
CE-Konformität DIN EN 14782

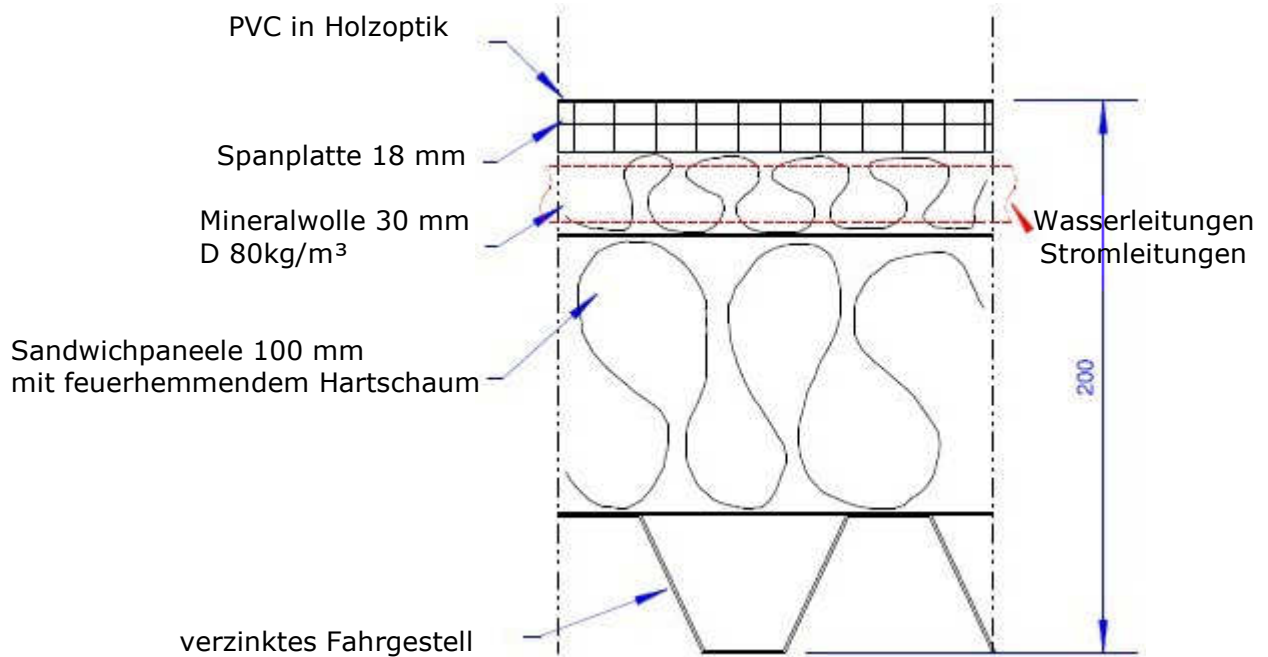
80 mm Sandwichpaneele  
(Hartschaum, feuerhemmend)

feuerfest gemäß DIN EN 13501  
Euroklasse Cs3d0

Brandverhalten zertifiziert gemäß  
DIN EN 14509:2006



## Bodenaufbau



**Wenn Sie auf Qualität und Kompetenz Wert legen:**



**Sabine Schmitz-Moormann  
Lehmring 16  
38531 Rötgesbüttel  
Telefon 05304-907871  
Fax 05304-907873  
[www.tm-mobilheime.de](http://www.tm-mobilheime.de)  
e-mail [info@tm-mobilheime.de](mailto:info@tm-mobilheime.de)**